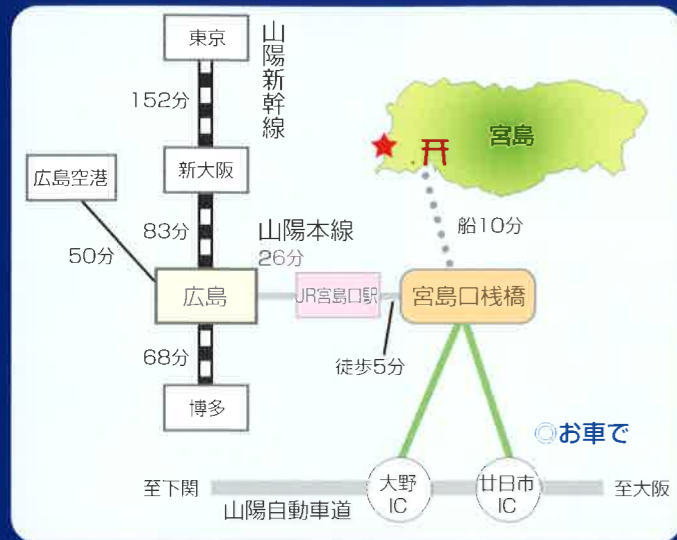


Access

◎新幹線・飛行機の場合



◎ホテルのマイクロバスの場合

- 宮島棧橋ーホテル間をマイクロバスで無料送迎いたします。
(所要時間5分 距離1.5km)
- ・マイクロバス 25人乗 × 2台 = 50名様まで一度に移動できます。
- ・50名様以上の学校様はマイクロバスピストン運行にて対応致します。

◎チャーター船の場合

- ホテル前の棧橋に船(フェリー)を接岸できます。
宮島口棧橋、宮島棧橋よりチャーター船で当ホテル目前まで乗り入れ可能!

(例)

1日目:宮島口ー【定期船10分】ー 宮島 →厳島神社周辺見学→ 宮島ー【チャーター船15分】ー ホテル
2日目:ホテルー【チャーター船20分】ー 宮島口

■所轄関係機関

広島県西部厚生環境事務所 ☎(0829)32-1181
〒738-0004 広島県廿日市市桜尾2-2-68

廿日市警察署 宮島交番 ☎(0829)44-1110
〒739-0556 広島県廿日市市宮島町465

廿日市市宮島消防署 ☎(0829)44-2800
〒739-0552 広島県廿日市市宮島町381-2

宮島クリニック ☎(0829)44-1770
〒739-0558 広島県廿日市市宮島町中之町浜

JA広島総合病院 ☎(0829)36-3111
〒738-0042 広島県廿日市市地御前1-3-3

Map



- ※チャーター船は別途料金が必要です。
お問い合わせ先:宮島松大汽船 ☎(0829)-44-2171



〒739-0501 広島県廿日市市宮島町967

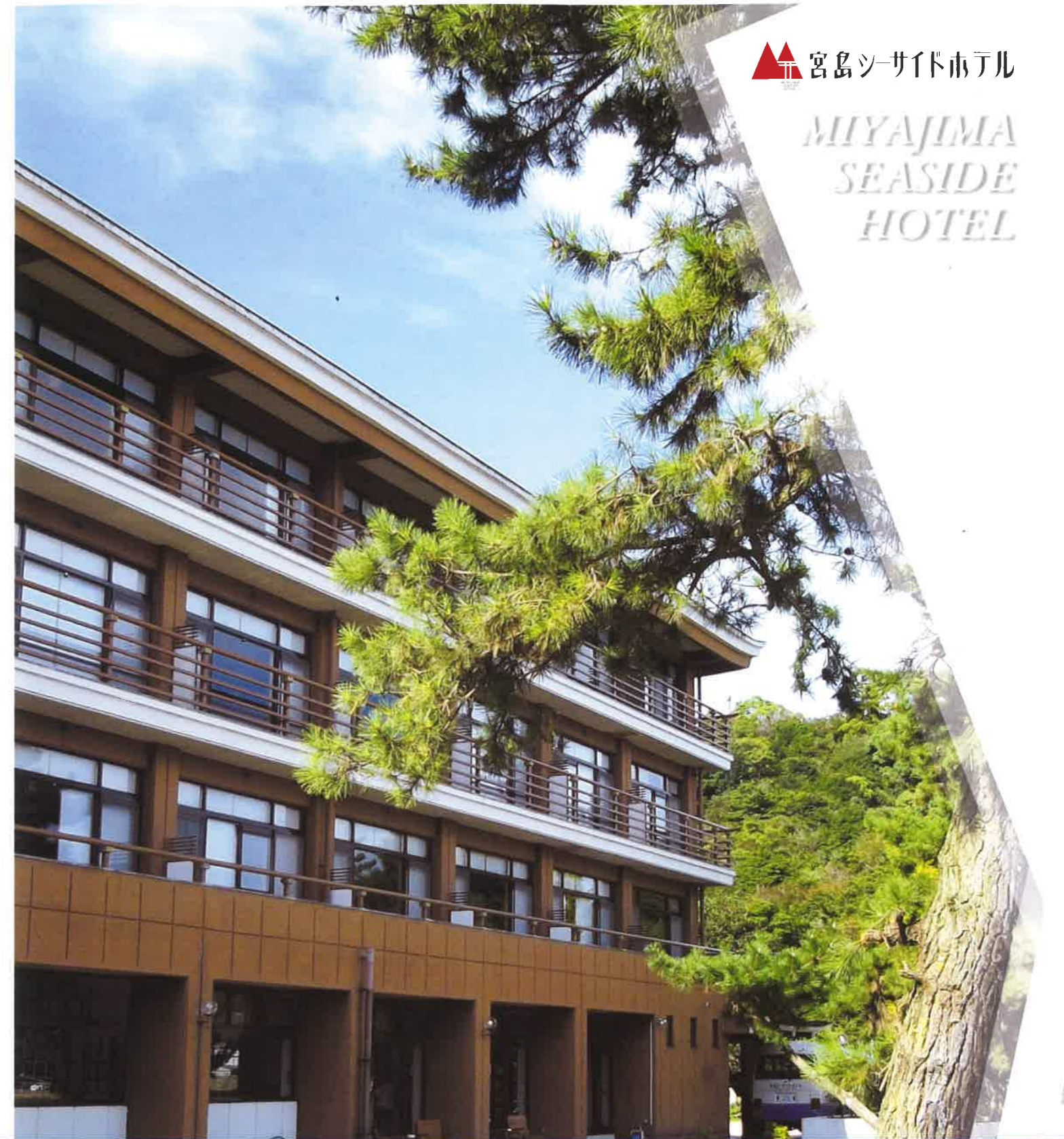
☎ 0829-44-0118

FAX/0829-44-2881



宮島シーサイドホテル

MIYAJIMA
SEASIDE
HOTEL



修学旅行のご案内





ホテル概要

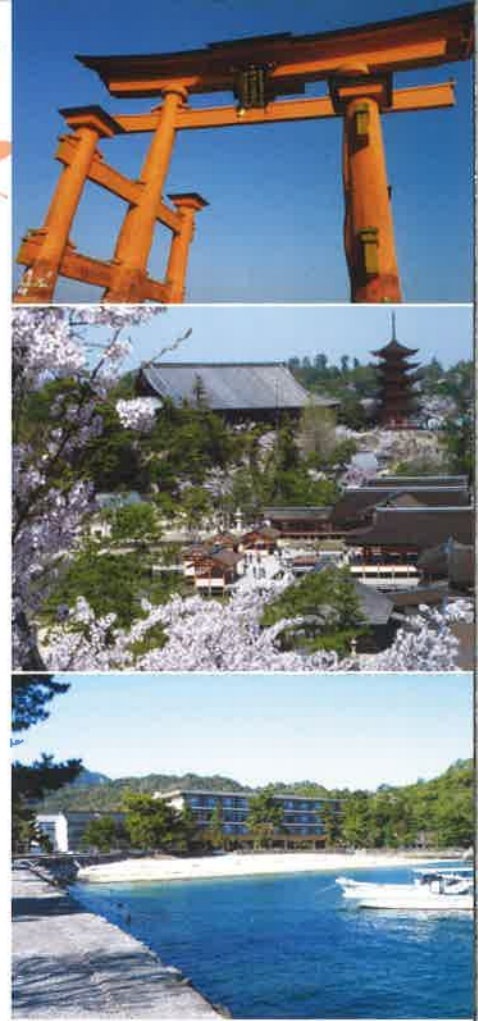
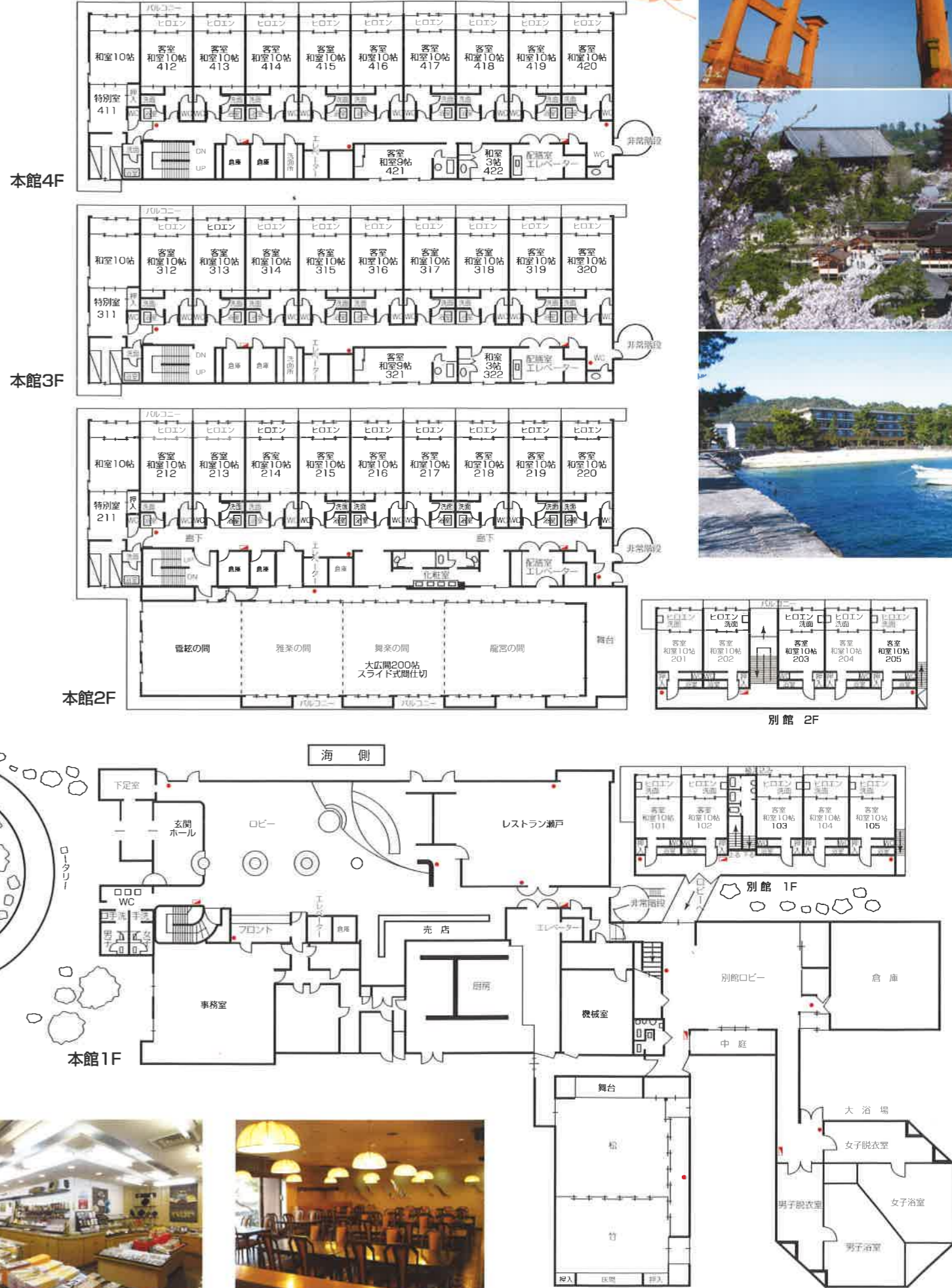
施設名	宮島シーサイドホテル
収容人数	250名
立地	宮島棧橋から1.5km 送迎バスで5分
建物	本館 4階建て 鉄筋コンクリート造り 和室(バス・トイレ付) 29室 和洋室(バス・トイレ付) 3室 シングルルーム(トイレ付) 2室 大広間 200畳 別館 2階建て 鉄骨モルタル造り 和室(バス・トイレ付) 10室 別館広間 80畳
エレベーター	11人乗り1基(本館) ※生徒様は階段をご利用下さい。
アクセス	マイクロバスで送迎致します。(宮島棧橋-ホテル間 25人乗×2台) ※大人数の場合はチャーター船をご利用下さい。松大汽船 ☎0829-44-2171 ※荷物みの運搬は運送会社をご利用下さい。松光運送 ☎0829-44-0354
集合場所	ホテル前広場・ロビー
履物について	玄関ホールにてスリッパにお履き替え下さい。
貴重品	フロントでお預かり致します。(各部屋に貴重品袋を用意しております)
客室設備	バスルーム(施錠します)・洗面所・ドライヤー・トイレ テレビ(有料放送なし)・冷蔵庫(施錠します)・電話(内外線カットします) タオル・ハブラシ等のアメニティーなし(必要な場合は有料にて対応可能です)
食事場所	本館2階 大広間(200畳 収容250名 ※4分割できます) 別館1階 別館広間(80畳 収容100名 ※2分割できます)
水筒給茶	夕食前にお預かりして、翌朝食時に新しいお茶を入れた水筒を配布致します。
大浴場	男子浴室収容30名(シャワー付きカラン9カ所 シャンプー・ボディーソープ) 女子浴室収容30名(シャワー付きカラン9カ所 シャンプー・ボディーソープ)
寝具	お部屋に人数分用意しておりますので各自で敷いて下さい。
放送設備	フロントに設置しております。(全館及びフロア別に放送ができます)
売店	本館1階 営業時間7:00~22:00 宅急便も扱っております。
自動販売機	ジュース・アルコール(貸切の場合カット可)
娯楽施設	ゲームコーナー(貸切の場合カット可)



安全管理

緊急避難	避難場所/ホテル前広場(松林) 避難経路図を各部屋のドア内側に掲示しております。
緊急時の対応	夜間(22:00以降)の急病人発生時は救急車にて対応致します。 救急車ごと救急艇に乗り込み本土側の病院へ搬送します。 AED完備(自動体外式除細動器)夜間宿直員がおります。 ※その他所轄関係機関等は裏面に掲載しております。

館内見取図



● 消火器 ■ 消火栓